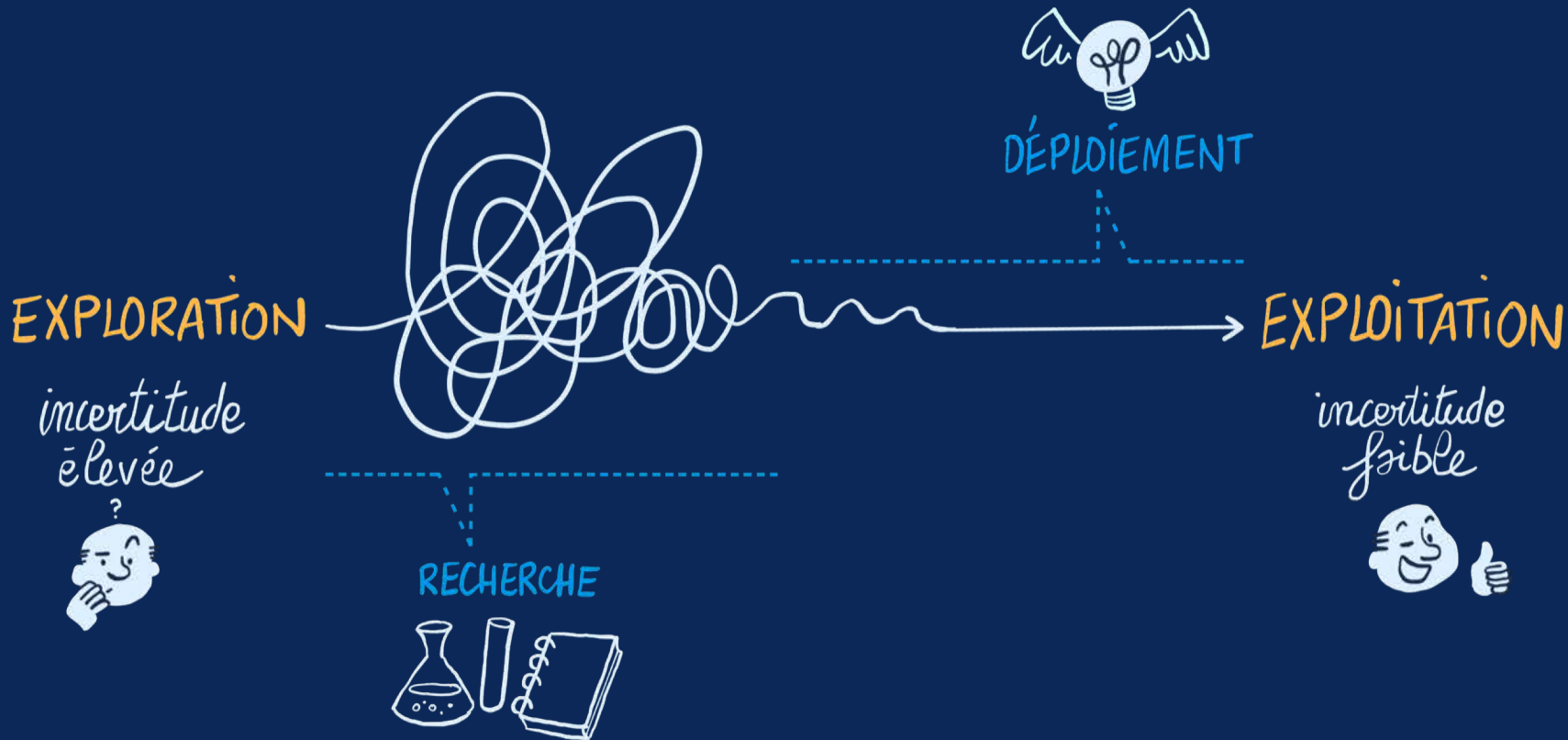


DÉMARCHE *Prospective*

C'est maintenant, demain et ensemble

DÉMARCHE *itérative*



DANS
la majeure
partie
DES
ORGANISATIONS

PERFORMANCE



EXPLOITATION



VALEUR
CRÉÉE

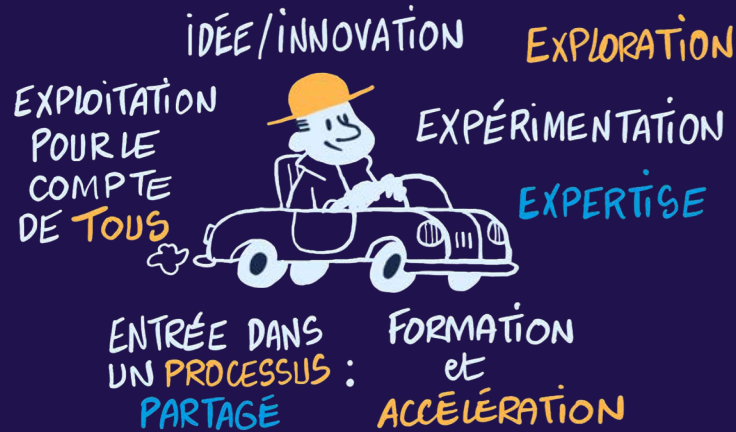
EXPLORATION

NOUVEAUTÉ

INCERTITUDE



J'ai envie de **CONDUIRE UN PROJET**



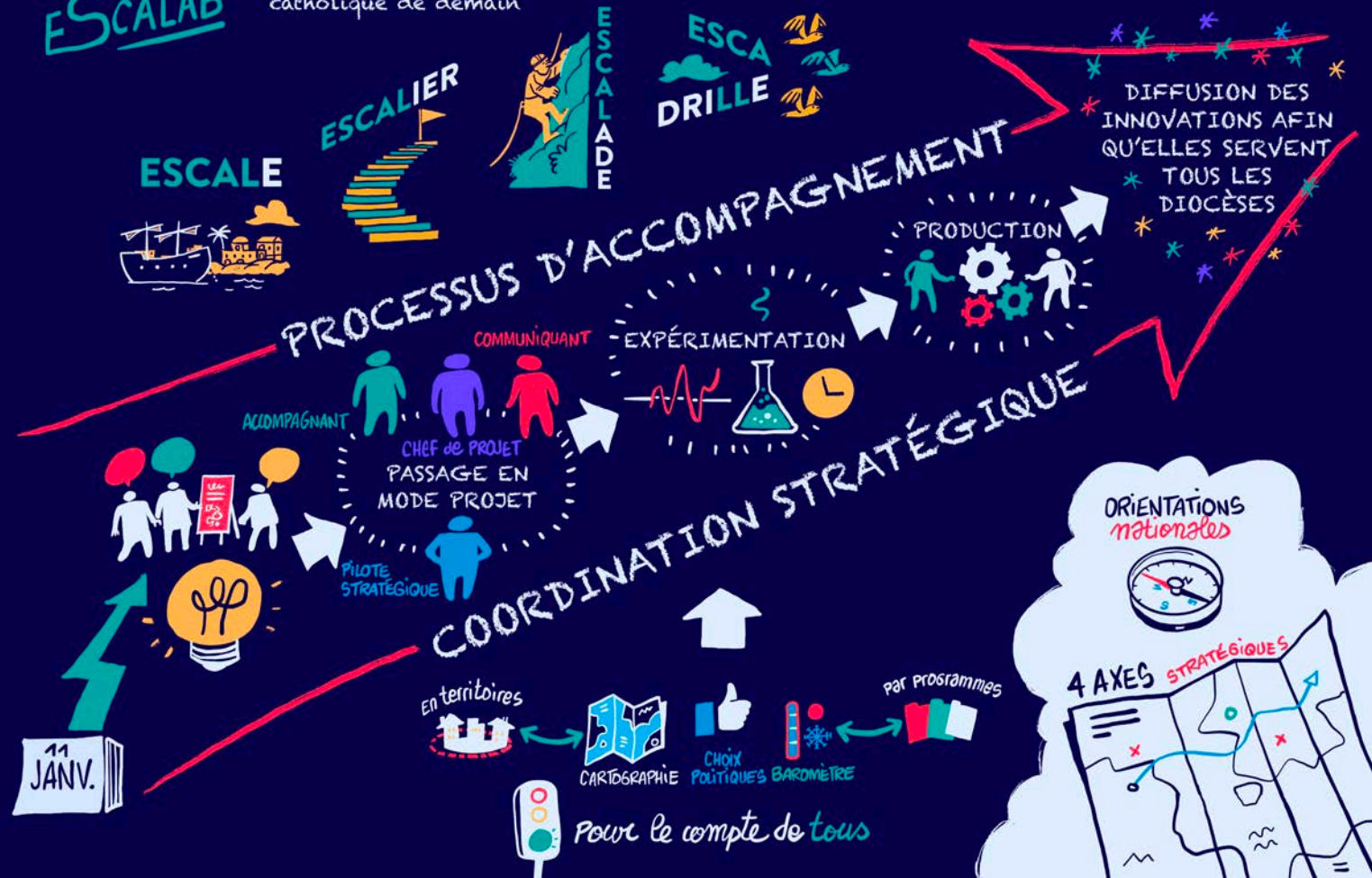
Je trouve ma place dans

UN ENSEMBLE COORDONNÉ



DISPOSITIF ESCALAB

Pour co-construire
l'enseignement
catholique de demain



On se forme à l'ESCALE



Se lancer dans un projet innovant demande de prendre le temps de se poser, de se préparer en se formant et en s'acculturant à l'exploration. Dès le 11 janvier, et par la suite, Escalab' me propose des ressources. Je peux ainsi mieux organiser le projet et mobiliser l'équipage qui embarquera avec moi dans l'aventure. Cette escale est indispensable pour partager une culture et un langage commun. Je pourrais ainsi être éligible pour entrer dans la démarche coordonnée nationalement. Je pourrais plus facilement dialoguer avec d'autres projets et bénéficier de l'appui d'une communauté.

ESCALE (subst. fém.) : Action de s'arrêter pour ravitaillement et embarquement.

ESCALIER

On gravit les marches jusqu'à la mise à disposition à tous



Le dispositif Escalab' de la Démarche prospective est organisé nationalement pour faciliter la progression de chaque projet, étape par étape, marche après marche. Il propose des apports continus pour passer d'un degré à un autre du projet, en escalier. Il peut prendre place dans les territoires, selon des modalités imaginées localement en fonction des besoins. L'escalier, c'est aussi un rendez-vous mensuel pour les acteurs des projets : Scala 11-11-1 ou Scala Puissance 5 : une rencontre distancielle d'1 heure, le 11 de chaque mois à 11 heures ! A imaginer ensemble...

ESCALIER (subst. masc.) : Suite de degrés permettant de passer d'un niveau à un autre.

JE SUIS ACCOMPAGNÉ

ESCALADE

On progresse en cordée, pour franchir les obstacles et détecter les raccourcis



Dans la conduite d'un projet innovant, le temps compte. Il faut le plus souvent prendre le temps, mais également parfois gagner du temps, accélérer, trouver des raccourcis ! Il y a aussi des obstacles à franchir, des passages difficiles à négocier. C'est l'art de l'escalade. On trouve des points d'appui, on reste en cordée, on se fait la « courte échelle ». Escalab' peut jouer ce rôle de guide de haute montagne, qui ne sait pas tout, mais qui accompagne et donne les astuces de ceux qui ont déjà emprunté ce chemin.

ESCALADE (subst. fém.) : Action de grimper le long de parois escarpées, de passer par-dessus un obstacle.

ESCADRILLE

On vole ensemble pour aller plus loin.



Cette exploration n'est pas une aventure solitaire. On la conduit avec une équipe et aussi en se coordonnant avec d'autres qui sont proches de nous par le territoire ou le programme. Il n'y a pas que les emm... qui volent en escadrille - comme disait l'autre !, il y a aussi les innovations. Escalab' anime nationalement des communautés de projets par programme ou apporte son concours à des communautés de projets par territoire. Les projets sont mieux synchronisés, comme une escadrille. Ils avancent solidairement et harmonieusement pour le compte de tous.

ESCADRILLE (subst. fém.) : Petit groupe d'unités légères qui forment un ensemble coordonné.

J'ai envie de CONDUIRE UN PROJET



La Démarche Prospective m'a donné envie ! J'ai l'idée d'un projet d'innovation, qui pourrait avoir une valeur ajoutée pour l'Enseignement catholique de demain, et surtout pour ceux qui en font partie : les élèves, leur famille, les enseignants, les chefs d'établissements... Je suis motivé pour explorer, en expérimentant dans l'environnement qui est le mien, avec une petite équipe motivée décidée. Je décide d'en parler et d'entrer dans un processus partagé, Escalab', qui me donne les moyens d'avancer : un cadre stratégique, un dispositif d'accompagnement, pour me former et aller plus vite, plus loin, au bénéfice de tous.

PROJET (subst. masc.) : Ce que l'on a l'intention de faire et estimation des moyens nécessaires à la réalisation.

Je trouve ma place dans

UN ENSEMBLE COORDONNÉ



Une coordination des projets est mise en place nationalement, en lien avec les territoires, pour apporter de la cohérence et garantir une stratégie partagée, autour de 4 axes déclinés en 12 programmes. Le projet que je porte ou auquel je participe peut être retenu pour contribuer à une expertise nationale « pour le compte de tous ». Un dispositif est prévu pour ces projets, qui en bénéficieront par vagues successives d'une dizaine. Il peut aussi suivre son chemin localement, et contribuer ainsi pour sa part à la transformation de l'Enseignement catholique. Avec Escalab', un accompagnement et un suivi par programmes sont proposés à tous.

COORDINATION (subst. fém.) : Mise en ordre des parties d'un tout selon un plan logique et en vue d'une fin déterminée.

12 programmes articulés autour des 4 axes stratégiques

AFFERMIR ET MIEUX FAIRE CONNAÎTRE NOTRE PROJET

- P1 : Faire connaître et promouvoir le projet de l'EC en interne et en externe**
- P2 : Rendre le projet de l'EC plus tangible et explicite pour et par les jeunes**
- P3 : Placer la mixité sociale et scolaire au cœur du projet de l'Enseignement catholique**

DÉVELOPPER LA LIBERTÉ ET L'EXCELLENCE ÉDUCATIVES ET PÉDAGOGIQUES POUR TOUS

- P4. Libérer la créativité pédagogique**
- P5. Proposer des alternatives pédagogiques en valorisant les expériences existantes**
- P6. Promouvoir l'inclusion comme levier essentiel du développement intégral de la personne**

ADAPTER ET DÉPLOYER UNE OFFRE ÉDUCATIVE ACTUALISÉE

- P7. Construire une offre éducative cohérente, diversifiée et complémentaire**
- P8. Renforcer la voie professionnelle, développer l'offre d'enseignement supérieur, miser sur l'apprentissage**
- P9. Ajuster l'implantation et la présence aux réalités territoriales**

RENOUVELER NOTRE GOUVERNANCE ET NOTRE MODÈLE ÉCONOMIQUE

- P10. Faire confiance et prendre soin des acteurs**
- P11. Conjuguer solidarité et sobriété**
- P12. Mutualiser et renforcer nos qualités d'expertise économique**

Rédiger l'offre de projet :
- Identifier les besoins et les attentes des établissements
- Définir les objectifs et les résultats attendus
- Déterminer les acteurs et les partenaires
- Établir un calendrier et un budget

Réussir le projet maison comme une intelligence collective et tisser des liens.

Équiper chaque élève, chaque enseignant, chaque personne OGEC du diocèse d'un environnement numérique de coopération, de formation et d'apprentissage commun.

Notre proposition de la 4e de la voie professionnelle aux parents d'élèves, chargés d'orientation par sociétés de décision pilotée par les lycées plus en synergie.

S'assurer de la participation de tous les acteurs de la communauté éducative.

Mieux structurer et développer les directions multisites.

Aménagement des outils de récréation.

Soutenir l'animation des conseils d'établissement pour innover.

Division de Ploem
Axe 4 - P10
Accompagner le développement des lycées

ERETACHE
Vendée
Accompagner le développement des lycées

Roy Des Lacs
Le Mans
Appuyer les lycées de la région

Projet de la Loire
Cher
Appuyer les lycées de la région

Cher nouvelle
Angoulême
Appuyer les lycées de la région

Cher nouvelle
Angoulême
Appuyer les lycées de la région

Cher nouvelle
Angoulême
Appuyer les lycées de la région

Cher nouvelle
Angoulême
Appuyer les lycées de la région

Cher nouvelle
Angoulême
Appuyer les lycées de la région

Cher nouvelle
Angoulême
Appuyer les lycées de la région

Cher nouvelle
Angoulême
Appuyer les lycées de la région

Cher nouvelle
Angoulême
Appuyer les lycées de la région

Cher nouvelle
Angoulême
Appuyer les lycées de la région

Cher nouvelle
Angoulême
Appuyer les lycées de la région

Cher nouvelle
Angoulême
Appuyer les lycées de la région

Cher nouvelle
Angoulême
Appuyer les lycées de la région

Cher nouvelle
Angoulême
Appuyer les lycées de la région

Cher nouvelle
Angoulême
Appuyer les lycées de la région

Cher nouvelle
Angoulême
Appuyer les lycées de la région

Cher nouvelle
Angoulême
Appuyer les lycées de la région

Cher nouvelle
Angoulême
Appuyer les lycées de la région

Cher nouvelle
Angoulême
Appuyer les lycées de la région

Cher nouvelle
Angoulême
Appuyer les lycées de la région

Cher nouvelle
Angoulême
Appuyer les lycées de la région

Cher nouvelle
Angoulême
Appuyer les lycées de la région

Cher nouvelle
Angoulême
Appuyer les lycées de la région

Cher nouvelle
Angoulême
Appuyer les lycées de la région

Cher nouvelle
Angoulême
Appuyer les lycées de la région

Cher nouvelle
Angoulême
Appuyer les lycées de la région

Cher nouvelle
Angoulême
Appuyer les lycées de la région

Cher nouvelle
Angoulême
Appuyer les lycées de la région

Cher nouvelle
Angoulême
Appuyer les lycées de la région

Cher nouvelle
Angoulême
Appuyer les lycées de la région

Cher nouvelle
Angoulême
Appuyer les lycées de la région

Cher nouvelle
Angoulême
Appuyer les lycées de la région

Cher nouvelle
Angoulême
Appuyer les lycées de la région

Cher nouvelle
Angoulême
Appuyer les lycées de la région

Cher nouvelle
Angoulême
Appuyer les lycées de la région

Cher nouvelle
Angoulême
Appuyer les lycées de la région

Cher nouvelle
Angoulême
Appuyer les lycées de la région

Cher nouvelle
Angoulême
Appuyer les lycées de la région

Cher nouvelle
Angoulême
Appuyer les lycées de la région

Cher nouvelle
Angoulême
Appuyer les lycées de la région

Cher nouvelle
Angoulême
Appuyer les lycées de la région

Cher nouvelle
Angoulême
Appuyer les lycées de la région

Mutualisation de moyens humains, financiers, matériels entre établissements

La Réunion
Rééquilibrage territorial de l'enseignement catholique par une mixité sociale accrue

Region Cayenne
Diocèse Cayenne
Proposition de projet d'accueil des lycées au sein de l'enseignement catholique au sein de la région sociale P3

Cher nouvelle
Angoulême
Appuyer les lycées de la région

Cher nouvelle
Angoulême
Appuyer les lycées de la région

Cher nouvelle
Angoulême
Appuyer les lycées de la région

Cher nouvelle
Angoulême
Appuyer les lycées de la région

Cher nouvelle
Angoulême
Appuyer les lycées de la région

- P1 à P3: AFFIRMER & MIEUX FAIRE CONNAÎTRE NOTRE PROJET
- P4 à P6: À DÉVELOPPER LA LIBERTÉ ET L'EXCELLENCE ÉDUCATIVES POUR TOUS
- P7 à P9: ADAPTER & DÉPLOYER UNE OFFRE ÉDUCATIVE ACTUALISÉE
- P10 à P12: RENOUELER LE MODÈLE ÉCONOMIQUE & LA GOUVERNANCE

Mutualisation des moyens humains, financiers, matériels entre établissements

Développer la mixité sociale déployée des stratégies de déploiement de territoires

Réinterroger le temps et l'orientation

Consolider l'équilibre économique et de direction pour les lycées

Développer l'accompagnement des EEP à développer l'humain intégral et les lycées

Accueil mutualisation bien être au travail

Formez les acteurs innovés en pastoral communautaire

Je rédige le projet de loi

Je rédige le projet de loi

Je rédige le projet de loi

Je rédige le projet de loi

Je rédige le projet de loi

Je rédige le projet de loi

Je rédige le projet de loi

Je rédige le projet de loi

3 mots qui expriment votre état d'esprit à l'issue de cette journée

